



ASTERI TILAUSTENKÄSITTELY

VUOSIPÄIVITYS

2.12.2019

Hyvä Asteri Tilausten käsittelyn käyttäjä!

Tämä on Asteri Tilausten käsittelyn vuosipäivitys 2.12.2019.

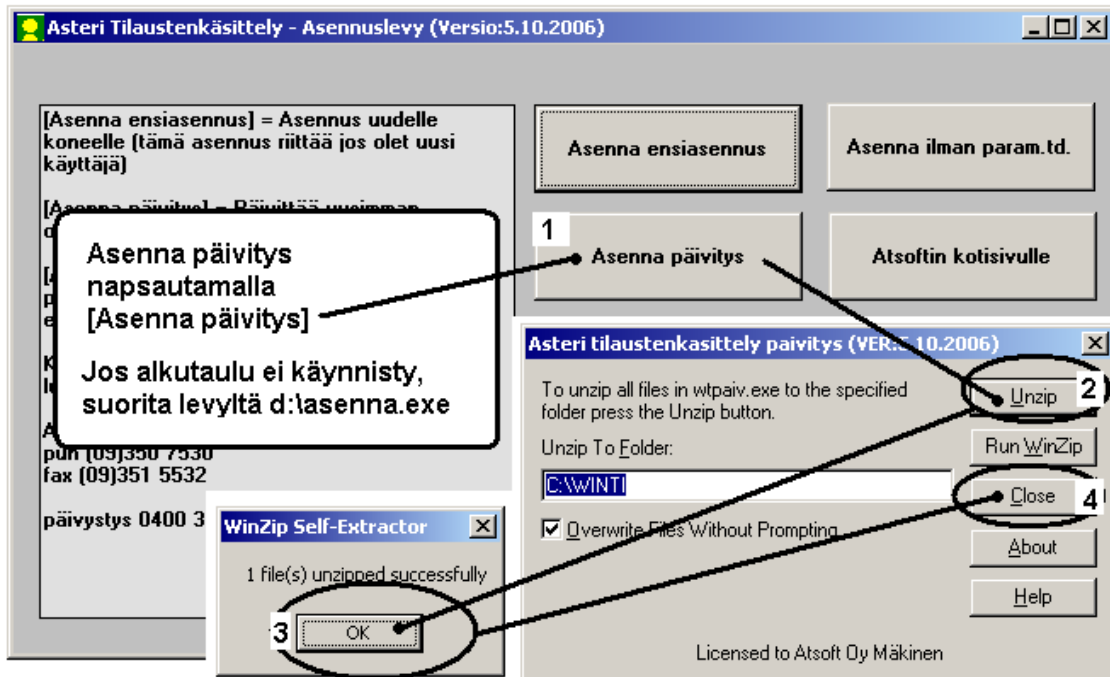
Tässä vihkosessa esittelemme ohjelmaan edellisen vuosipäivityksen 5.10.2018 jälkeen tulleita muutoksia.

## SISÄLLYSLUETTELO

1 PÄIVITYKSEN ASENTAMINEN .....	3
1 Toimitusvarmuus .....	4
2 Muita uudistuksia .....	4

# 1 PÄIVITYKSEN ASENTAMINEN

Jos et asenna päivitystä netistä, käytä cd:tä. Laita cd asemaan. Sulje tilausten käsittelyohjelma. Jos alkutaulu ei käynnisty, valitse **Käynnistä|Suorita**. Kirjoita Avaa-kohtaan d:\asenna.exe (tarvittaessa tutki Oman tietokoneen kautta mikä on cd-aseman levytunnus, voi olla muukin kuin d).



Kun päivitys on asentunut, käynnistä ohjelma ja valitse **Ohje|Tietoja Asteri Tilausten käsittelystä**. Tarkista, että päivämäärä on 2.12.2019 tai uudempi:



Jos ohjelma ei päivittynyt, katso yritysluettelosta, mihin hakemistoon ohjelma on asennettu ja suorita päivitys uudestaan vaihtaen Unzip to Folder -kohtaan oikea hakemisto.

# 1 Toimitusvarmuus

Uusi SQL-kysely, joka mahdollistaa toimitusvarmuus-tilaston:

```
SELECT Tunniste, Max(Tilausnumero) AS TilausNo,  
Max(Asiakasnumero) AS AsNo,  
[Vahvistettu toimituspäiväarvio], [Toimitettu pvm],  
DateDiff('d',[Vahvistettu toimituspäiväarvio],[Toimitettu pvm]) AS  
Ylipäiviä  
FROM Myyntitilausrivit WHERE  
IIF(ISDATE([Vahvistettu toimituspäiväarvio]), CDATE([Vahvistettu  
toimituspäiväarvio])  
BETWEEN DateValue('%1') AND DateValue('%2'), FALSE)  
GROUP BY Tunniste, [Vahvistettu toimituspäiväarvio], [Toimitettu  
pvm]
```

Kysymys %1 on jakson alkamispäivä rajattaessa vahvistetun toimituspäiväarvion mukaan

Kysymys %2 on jakson päättymispäivä rajattaessa vahvistetun toimituspäiväarvion mukaan

## 2 Muita uudistuksia

Tuki 1440p 2560x1440 näytöille

Ajuriuudistuksia

Koodin optimointia laskentojen nopeuttamiseksi verkko- ja pilvikäytössä